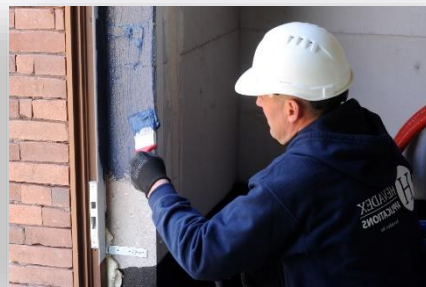


**BLOWERPROOF**<sup>®</sup>  
**LIQUID BRUSH**

Vee baasil, vedelalt pealekantav, painduv õhutihe kattekiht, millel on hea nakkuvus erinevate alusmaterjalidega; pealekandmine värvipintsliga

**KIRJELDUS**

BLOWERPROOF LIQUID BRUSH on VOC-i vaba polümeeripõhine vedelik, mis kantakse peale pintsliga ja mis kuivab õhutihedaks painduvaks kihiks, millel on hea nakkuvus erinevate aluspindadega. Käesolev toode on kasutusvalmis ja seda saab peale kanda vertikaalselt ja horisontaalselt.

Kasutusala:

- » Põranda ja seina ühenduskohad
- » Seina ja lae ühenduskohad
- » Akna ja seina ühenduskohad
- » Toru läbiviigud
- » Seinad
- » Seina ja seina ühenduskohad
- » Vertikaalsed ja horisontaalsed liitmikud
- » Seina ja katuse ühenduskohad (teraskate)

**PEALEKANDMINE****ENNE PEALEKANDMIST:**

- » Eemaldage pinnalt soola kristallid, tolm ja lahtised osad; eemaldage ka muud tüüpi mustus, mis võib vähendada nakkuvust. Eemaldage seisev vesi.
- » Täitke > 5mm augud ja liitekohad kiirelt kivistuva tsemendi põhise tootega või polüuretaanvahuga
- » Ärge kandke toodet BLOWERPROOF LIQUID BRUSH peale, kui T < 5°C (ka aluspinna temperatuur)
- » Pealekandmine on lubatud niiskete (siiski vaid kergelt niiskete) pindade puhul.

**PEALEKANDMINE**

- » BLOWERPROOF LIQUID BRUSH on kasutusvalmis; segage enne kasutamist. Ärge lahjendage vee ega lahustitega.
- » Kandke peale lameda värvipintsliga, mis sobib vesilahustuvatele värvidele. Kandke peale kahe kihina, teine pärast esimese kihi täielikku kuivamist. Kogu ligikaudne soovituslik kulu: 0,8 - 1 kg/m<sup>2</sup>.
- » Puhastage värvipintsel ja muud vahendid veega.
- » Kuivamise ajal vältige kokkupuudet mistahes vee, vedeliku või muu ehitustootega.
- » Enne BLOWERPROOF LIQUID BRUSH-i peale muu toote (näiteks kipsi) kandmist, tuleb lasta kihil täielikult kuivada. Kuivamisaeg võib olla väga erinev ja sõltub kohalikest tingimustest ja aluspinna tingimustest. Ligikaudne: 24 - 48 tundi.
- » Suuremate pindade puhul võib kasutada toodet BLOWERPROOF LIQUID. See on pihustatav versioon, mida kantakse peale õhuvaba pihustiga. Täpsema teabe saamiseks võtke maaletoojaga ühendust.

Täpsem pealekandmisjuhised saadetakse nõudmisel.



# BLOWERPROOF<sup>®</sup>

## LIQUID BRUSH



### OMADUSED

Testimisaranded saadetakse nõudmisel

### TESTIMISARUANDED JA TUNNISTUSED

See tabel sisaldab erinevate testimisaruannete ja sertifikaatide keskmisi väärtusi. Väärtused, mis on saadud pärast näidise vanandamist, on tähistatud tähega V.

TESTIMISASUTUS	TEST	STANDARD	VÄÄRTUS
bbri.be	Auru difusioonile vastupidavuse tegur	EN ISO 12572 (2001)	$\mu = 76584$
BBA	Vastupidavus pidevale liikumisele	EOTA TR008:2004	Ei teki mõrasid ega kihistu
BBA	Venivus	BS EN ISO 527-3	350,5% (keskmine väärtus)
BBA	Venivus peale vanandamist	BS EN ISO 527-3	325,2% (keskmine väärtus)
bbri.be	Nakkuvus punase tellisel Porotherm (kuiv)	ISO4624 (2002)	1,5 N/mm <sup>2</sup> (v)
bbri.be	Nakkuvus punase tellisel Porotherm (märg)	ISO4624 (2002)	1,4 N/mm <sup>2</sup> (v)
bbri.be	Nakkuvus betoontellisel (kuiv)	ISO4624 (2002)	1,9 N/mm <sup>2</sup> (v)
bbri.be	Nakkuvus betoontellisel (märg)	ISO4624 (2002)	1,6 N/mm <sup>2</sup> (v)
bbri.be	Nakkuvus poorbetonplokil (kuiv)	ISO4624 (2002)	0,8 N/mm <sup>2</sup> (v) 100%-line viga aluspinnas
bbri.be	Nakkuvus poorbetonplokil (märg)	ISO4624 (2002)	0,7 N/MM <sup>2</sup> (V) >70%-line viga aluspinnas
bbri.be	Nakkuvus kipsplaadiga (Isolava)	ISO4624 (2002)	1,6 N/mm <sup>2</sup>
bbri.be	Nakkuvus OSB-plaadil	ISO4624 (2002)	0,6 N/MM <sup>2</sup> (V) >70%-line viga aluspinnas
bbri.be	Nakkuvus liimpuidul	ISO4624 (2002)	0,6 N/MM <sup>2</sup> (V) >50%-line viga aluspinnas
bbri.be	Nakkuvus terasel	ISO4624 (2002)	2,7 N/MM <sup>2</sup>
bbri.be	Nakkuvus EPDM-il (« Tridex »)	ISO4624 (2002)	1,3 N/MM <sup>2</sup> (V)
bbri.be	Nakkuvus katusekattematerjaliga	ISO4624 (2002)	0,7 N/MM <sup>2</sup> , 100%-line viga aluspinnas
bbri.be	Nakkuvus kipsiga (ALLTEC) Blowerproof Liquid Brush'il	ISO4624 (2006)	0,8 N/mm <sup>2</sup> (v);
UNIVERSITY OF GHENT (BELGIUM)	Põranda/seina õhutihedus pärast vanandamist	NBN EN 12114:2000 Eurokoodeks 7	0,07 M <sup>3</sup> /H.M (50BAR) (V)
warringtonfiregent	Tule levik	EN ISO 11925-2	<150 MM
warringtonfiregent	Tuletundlikkus	EN ISO 11925-2	EI
VIT	VOC, TVOC, karsinogeenid, ammoniaak, formaldehüüd	EN ISO 16000-9/6 EN 717-1 EN ISO 16000-28	
Mecadi	Metaani läbilaskevõime	ISO 15105	62 – 75 cm <sup>3</sup> (STP)-mm-m <sup>2</sup> -päevas <sup>-1</sup> -atm <sup>-1</sup>



# BLOWERPROOF<sup>®</sup>

## LIQUID BRUSH



### TÄIENDAVALD TESTIMISARUANDED

BCB	Põranda ja seina ühenduskohade õhutihedus
BCB	Aknalengide õhutihedus
BCB	Toru sisseviikude õhutihedus
BCB	Kogu seinapinna õhutihedus, kui seinal on ankurdatud isolatsioon
Valminud projektide õhutiheduse aruanded (rõhutest)	

### MUUD OMADUSED

- » Keskmine kulu: 0,5 - 1 kg/m<sup>2</sup> (ligikaudne, sõltuvalt aluspinnast)
- » Tihedus: +/- 1,15 kg / liiter
- » Saadaval olevad värvid:
  - sinine (kuivab mustaks õhutihedaks kihiks)
  - valge (kuivab valgeks õhutihedaks kihiks)
- » Ligikaudne kuivamisaeg: 0,5 kuni 24 tundi (sõltuvalt aluspinna temperatuurist, õhuniiskusest, pealekantud kihi paksusest ja ventilatsioonist).
- » Säilitamine: 5 – 20 °C; säilitada kuivas kohas, mis ei ole otseses päikese kiirguses; säilivus: 12 kuud alates tootmise kuupäevast avamata originaalpakendis.

### PAKENDAMINE

5kg ämbrid – kaubaalus: 60 x 5 kg

### OHUTUS

Enne pealekandmist tutvuge ohutuskaardiga. Töötage alati korraliku ventilatsiooniga kohtades. Vältige vedelas olekus toote kokkupuudet nahaga. Pealekandmisel kasutage kaitseprille, suumaski, kaitsekindaid ja kaitserõivaid.

KÄESOLEVA VÄLJAANDE KUUPÄEV: 23/02/2017

Kohaldatakse meie üldisi müügingimusi. Käesoleval dokumendil puudub lepinguline tähendus. Käesolev tehniline andmeleht asendab ja annuleerib eelmised redaktsioonid. Käesoleval lehel esitatud teabe eesmärk on Teie teavitamine ja nõustamine. Tehnilise arengu tõttu võib seda lehte igal ajal muuta. Kogu teave on antud heas usus ja igasuguste garantiideta. Kuna nende toodete pealekandmine, kasutamine ja töötlemine on väljaspool meie kontrolli, siis on kogu vastutus kasutajal(kliendil/pealekandjal). Toote kasutaja peab testimise toote sobivust ja kasutama seda eesmärgipäraselt. Mistahe põhjusel tekkinud mistahe vastutus on alati piiratud HEVADEX bvba poolt tarnitud toodete väärtusega. Tooted ja süsteemid on toodetud täieliku kvaliteedijuhtimise tingimustes. HEVADEX bvba jätab endale õiguse muuta selle toote omadusi. Kasutajad peavad alati kasutama kohaliku toote teabelehe viimast redaktsiooni, mille koopiad saadetakse vastava nõudmise korral.